

関内駅徒歩4分イタリアン居抜き (約26.7坪)

住所/最寄駅 神奈川県横浜市中区吉田町12-1
 京浜東北線 関内駅 徒歩4分

家賃 320,000円

管理費 (共益費) なし

保証金 4ヶ月

礼金 2ヶ月

償却 1ヶ月 (解約時)

更新料 1ヶ月

面積 88.19 m² / バルコニー m²

間取り 1階 (40.94m²) 2階 (47.25m²)

所在階 1階、2階一括貸し

構造 鉄骨造陸屋根9階建

築年 1993年7月

現況 空室

引渡し 相談

契約期間 普通賃貸借契約3年

駐車場 無し (円/月)

駐輪場 無し (円/月)

火災保険 弊社指定保険加入必須(3年契約:132,800円)

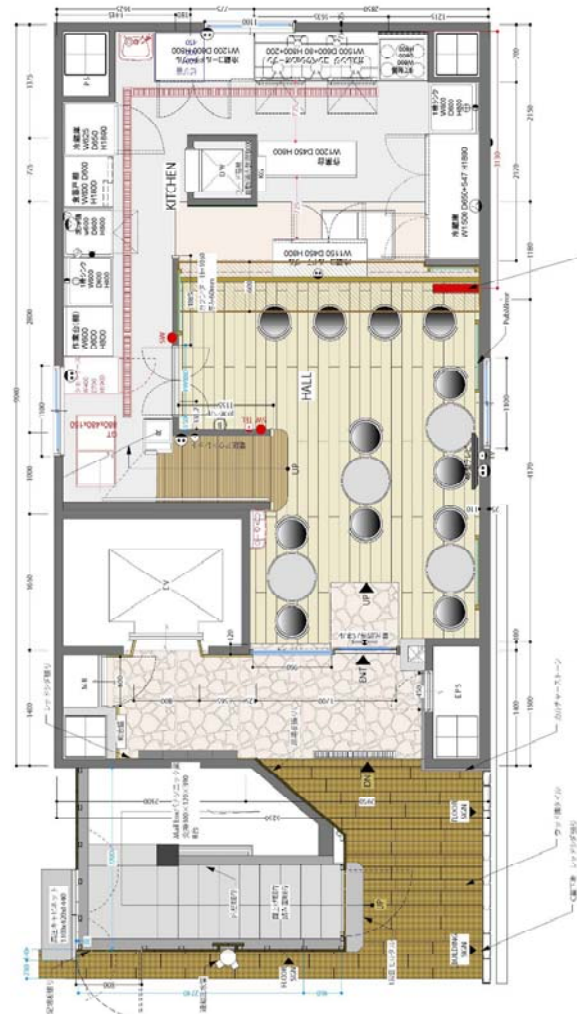
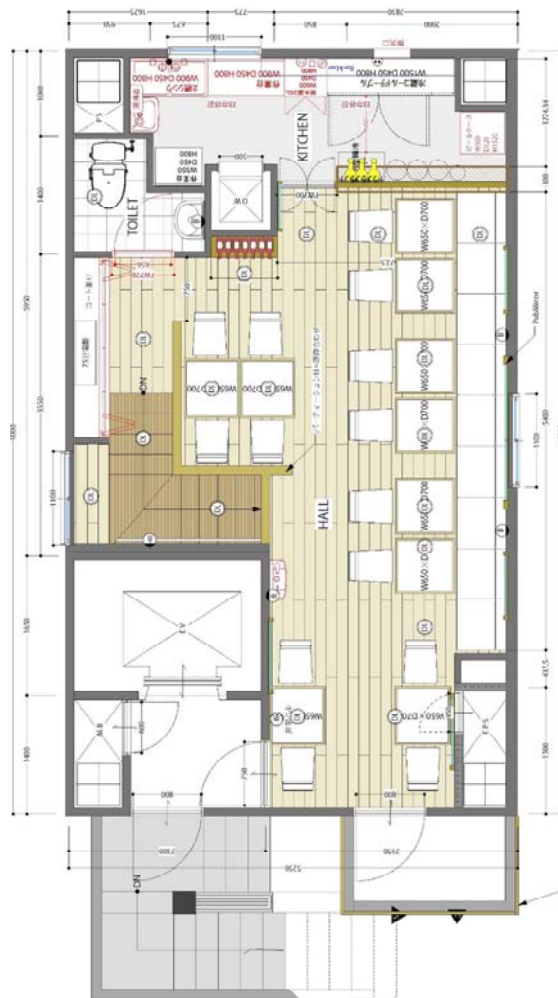
保証会社 管理会社指定保証会社利用必須

設備 エアコン、ガスオープン、コールドテーブル、シンク、レンジフード、テーブル、椅子、ソファ、食品用E.V、トイレ、洗面器、ダクト有、グリスト有 (埋設型)

備考 造作部分、残置部分の故障に関しましては、貸主負担免責とさせていただきます。
 造作譲渡金:300万円
 保証会社利用必須:法人契約の場合、連帯保証人必須。
 【初回保証料】保証人が代表者の場合は賃料等の100%、他役員の場合は50%
 個人契約の場合、保証人無の場合は賃料等の100%、保証人有の場合は50%
 翌年から、法人個人ともに保証料4万円/年

乗降客数156,076人/日 (国勢調査2013年度情報)

造作物は、新規設置から使用年数3年未満です。賃料、造作譲渡金、その他諸条件ご相談承ります。
 現在営業中につき、お店への連絡はしないで下さい。また、内見可能ですが、必ず弊社へご連絡下さい。



※無断転載禁止

※図面と現況が異なる場合は、現況を優先いたします。



株式会社カブトス

東京都知事 (1) 第99081号
 東京都新宿区西新宿4-16-1 西新宿カーネル104
 TEL: 03-6300-6413 FAX: 03-6300-6414

【HP】 <http://retous.jp/>

【加盟団体】

公益社団法人 全日本不動産協会 東京都本部 一般社団法人 東京都不動産協会
 公益社団法人 不動産保証協会 東京都本部 全日本不動産政治連盟 東京都本部

手数料 負担の割合	貸主	借主	100%
手数料 負担の割合	元付	客付	100%

担当: 野田 取引態様: 専任媒介